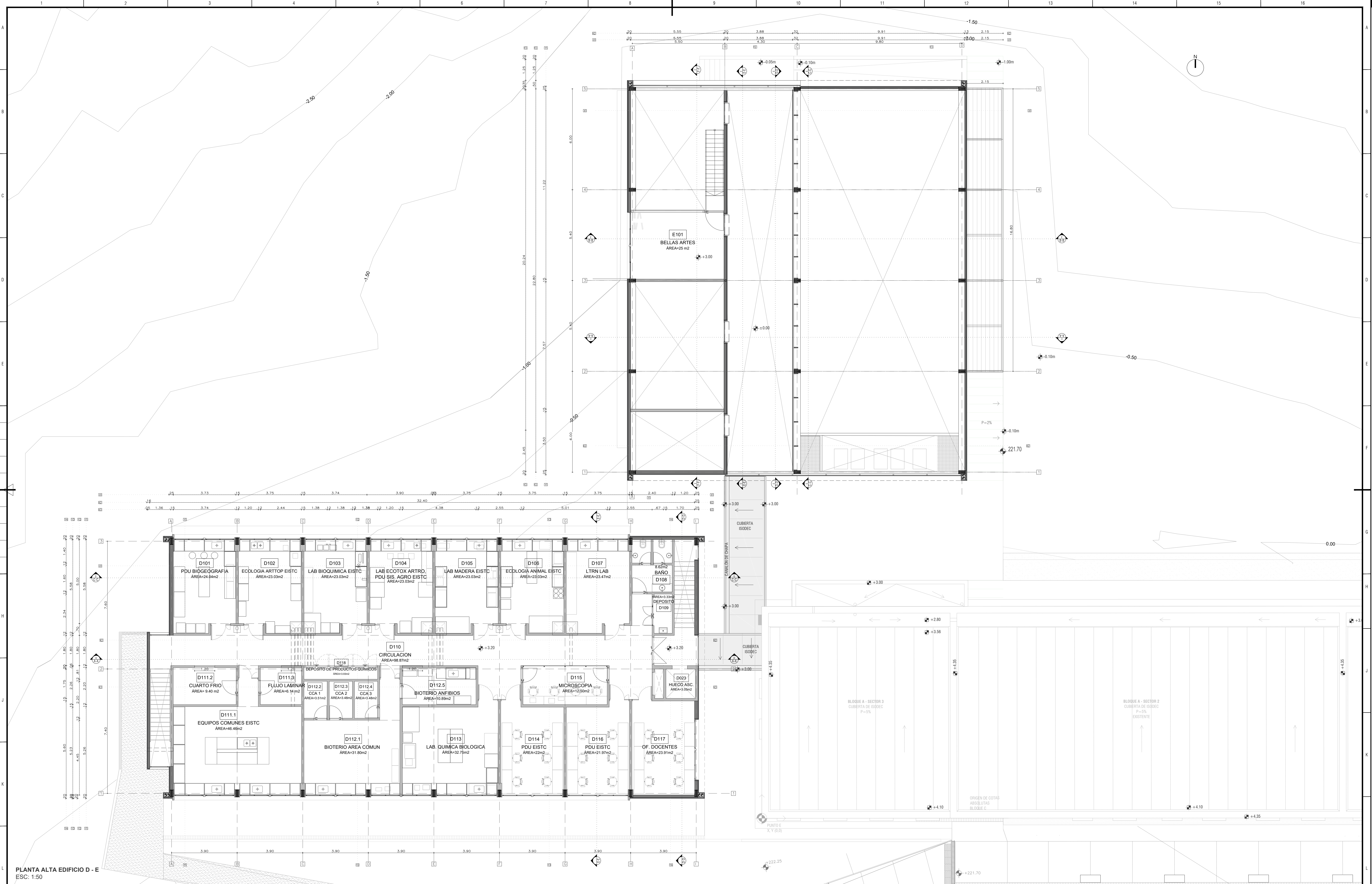


Ref: NORMA UNE EN 15544-2:2011



PLANTA ALTA EDIFICIO D - E
ESC: 1:50

REFERENCIAS				PISO				PARED				CELOPISO				ZOCALO			
1. Ejes de modulación de estructura	2. Origen de coordenadas	3. Tipo de carpintería (ver planillas)	4. Tipo de mamparas (ver planillas)	1.1. Baldosa monolítica 30x30cm. Tipo blanco en color gris	1.2. Hormigón armado mecánicamente	1.3. Baldosa cerámica 30x30cm	1.4. Hormigón armado	2.1. Placa yeso laminado y pintado	2.2. Placa yeso laminado y pintado	2.3. Revestimiento chapa ondulada	2.4. Placa yeso laminado	3.1. Steel deck pintado	3.2. Placa yeso laminado y pintado	3.3. Placa yeso laminado y pintado	3.4. Placa yeso laminado y pintado	4.1. Monolítico H=7cm. Tipo blanco en color gris	4.2. Poliestireno blanco H=7cm	4.3. Poliestireno blanco H=7cm	4.4. Poliestireno blanco H=7cm
5. Número de lámina	6. Indicación de cortes	7. Tipo de aluminio (ver planillas)	8. Tipo de cortinas de enrollar (ver planillas)	2.5. Manta preferida tipo aluminio 10cm	2.6. Placa yeso laminado	2.7. Chapa metálica tipo zinc	2.8. Chapa metálica tipo zinc	2.9. Placa yeso laminado y pintado	2.10. Placa yeso laminado y pintado	2.11. Placa yeso laminado y pintado	2.12. Placa yeso laminado y pintado	3.5. Malla de metal despegado hierro tipo "modist" 10x10	3.6. Malla de metal despegado hierro tipo "modist" 10x10	3.7. Malla de metal despegado hierro tipo "modist" 10x10	3.8. Malla de metal despegado hierro tipo "modist" 10x10	4.5. Placa yeso laminado y pintado	4.6. Placa yeso laminado y pintado	4.7. Placa yeso laminado y pintado	4.8. Placa yeso laminado y pintado
9. Línea de cotas	10. Punto de replanteo con respecto al origen de coordenadas	11. Tipo de masas (ver planillas)	12. Tipo de vidrios (ver planillas)	2.13. Placa yeso laminado y pintado	2.14. Placa yeso laminado y pintado	2.15. Placa yeso laminado y pintado	2.16. Placa yeso laminado y pintado	2.17. Placa yeso laminado y pintado	2.18. Placa yeso laminado y pintado	2.19. Placa yeso laminado y pintado	2.20. Placa yeso laminado y pintado	3.9. Placa yeso laminado y pintado	3.10. Placa yeso laminado y pintado	3.11. Placa yeso laminado y pintado	3.12. Placa yeso laminado y pintado	4.9. Placa yeso laminado y pintado	4.10. Placa yeso laminado y pintado	4.11. Placa yeso laminado y pintado	4.12. Placa yeso laminado y pintado

No se suministra equipamiento;
plano de referencia para coordinación
con instalaciones

-PLANO NO APTO PARA CONSTRUIR-



UNIVERSIDAD DE LA REPÚBLICA
PLAN DE OBRAS DE MEDIANO Y LARGO PLAZO
DIRECCIÓN GENERAL DE ARQUITECTURA

DIRECTOR DGA ARQ. HERNÁNDEZ TORRES	COORD. GENERAL ARQ. GARCÍA FACHOLA	ASESOR TÉCNICO ARQ. SANTIAGO GARCÍA	SERVIDOR TÉCNICO CURNE- SEDE RIVERA
PROYECTO ARQ. ALVARO CAYON	COORD. DE EJECUCIÓN ARQ. ANDRÉS MONTEIRO	ASESOR ESTRUCTURAL ARQ. ANDRÉS MONTEIRO	ASESOR ESTRUCTURAL RIVERA, AV. GUIDO
ELABORADO ARQ. ANDRÉS MONTEIRO	RESPONSABLE ARQ. ANDRÉS MONTEIRO	RESPONSABLE ARQ. ANDRÉS MONTEIRO	RESPONSABLE ARQ. ANDRÉS MONTEIRO
REVISADO ARQ. ANDRÉS MONTEIRO	REVISADO ARQ. ANDRÉS MONTEIRO	REVISADO ARQ. ANDRÉS MONTEIRO	REVISADO ARQ. ANDRÉS MONTEIRO
APROBADO ARQ. ANDRÉS MONTEIRO	APROBADO ARQ. ANDRÉS MONTEIRO	APROBADO ARQ. ANDRÉS MONTEIRO	APROBADO ARQ. ANDRÉS MONTEIRO

A202

05

ESCALA
1:100

FECHA
OCTUBRE 2020